



# Servizi di Sicurezza e Vigilanza

---

Presentazione aziendale 2018



## CHI SIAMO

Coopservice nasce nel 1991 dalla fusione fra due cooperative reggiane con oltre vent'anni d'esperienza nelle pulizie e nella vigilanza privata.

Oggi, grazie ad un'accentuata attitudine all'innovazione, congiunta alla capacità di corrispondere alle molteplici richieste di un mercato in continua crescita, il Gruppo Coopservice è in grado di offrire su tutto il territorio nazionale un'ampia gamma di servizi nei settori delle pulizie, della sicurezza, dell'ecologia, della logistica e, tramite la controllata Servizi Italia, nel noleggio, lavaggio e sterilizzazione di materiali tessili e strumentario chirurgico per ospedali.

In sintonia con l'evoluzione della domanda, Coopservice fornisce i propri servizi anche in global service, proponendosi come referente unico per la gestione di tutte le attività no core che il cliente intende esternalizzare.



Forte di oltre **18.000** occupati, un fatturato consolidato di gruppo di **782 milioni di euro** e un **patrimonio netto** che sfiora i **100 milioni\***, - che ha la propria sede legale in via Rochdale 5 a Reggio Emilia - è una delle principali imprese di servizi a livello nazionale.

L'efficienza e l'affidabilità di Coopservice sono il risultato di una precisa scelta aziendale, basata sulla **professionalità** del suo personale sottoposto ad una costante attività di **formazione** e aggiornamento. Un'accorta politica di sviluppo delle risorse umane si traduce nella capacità di ottimizzare tutte le fasi di organizzazione e di erogazione dei servizi prestati da Coopservice, come attesta la certificazione ISO 9001:2008 del suo sistema di gestione per la qualità.

I servizi di Coopservice soddisfano le esigenze di **migliaia di clienti** distribuiti su tutto il territorio nazionale, fra i quali figurano amministrazioni pubbliche, gruppi industriali, istituti di credito, aeroporti, ospedali e centri commerciali di primaria grandezza.

Coerentemente con la propria natura d'impresa **socialmente responsabile**, Coopservice ha ottenuto nel 2006 la **certificazione ambientale**.

\* Dati riferiti all'anno 2016

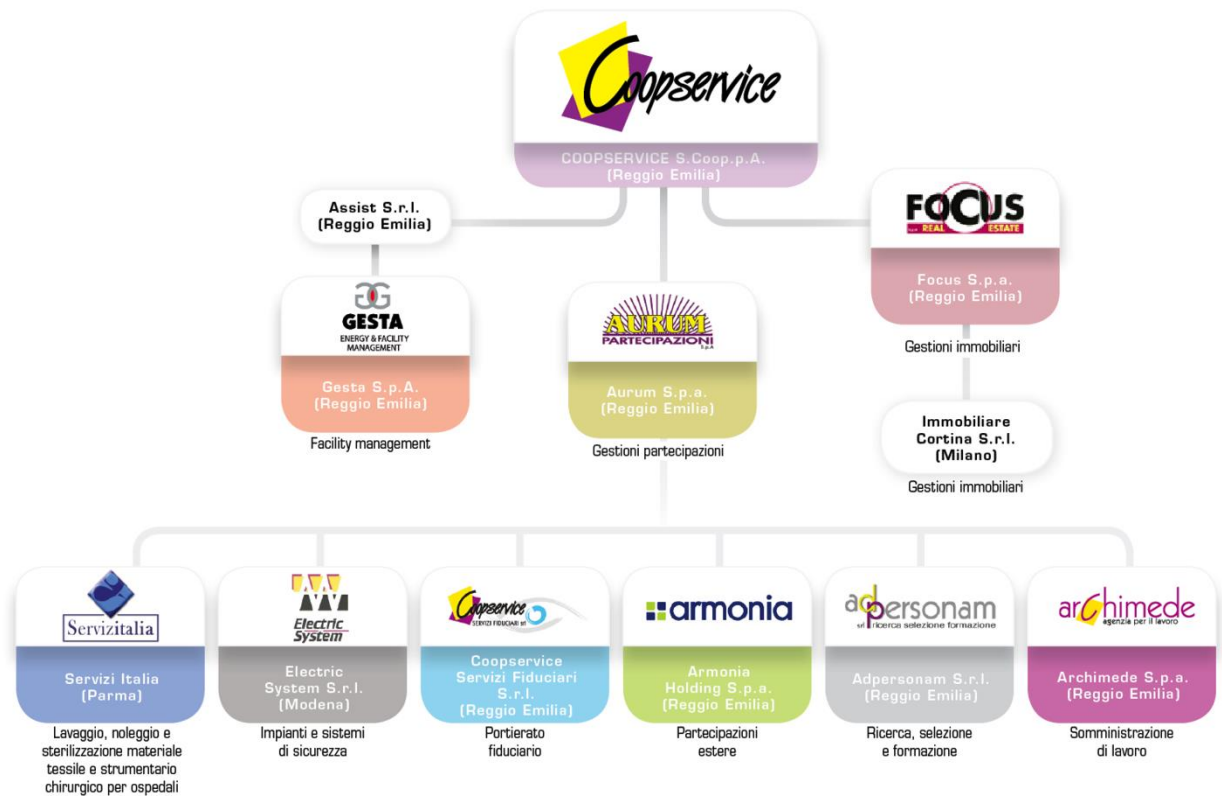
# IL GRUPPO COOPSERVICE

Il **Gruppo Coopservice** è costituito oggi da società specializzate e integrate tra loro in grado di combinarsi di volta in volta per rispondere nel modo migliore ad ogni diversa esigenza del Cliente.

## SOCIETÀ CONTROLLATE E COLLEGATE

Il Gruppo Coopservice comprende **società controllate e collegate** che operano in una pluralità di ambiti, dal lavaggio e gestione della biancheria ospedaliera alla gestione immobiliare alla ricerca e selezione del personale.

La struttura del Gruppo e delle sue principali società è di seguito rappresentata:



Il gruppo Coopservice è presente anche in **Croazia**, in **Serbia**, a **Malta**, in **Brasile**, in **India**, in **Albania**, in **Turchia**.

## I SERVIZI DI COOPSERVICE

### Pulizie civili ed industriali



Servizi di pulizia ordinaria e straordinaria in ambito civile ed industriale, pianificati per soddisfare al meglio le esigenze del cliente e garantire un elevato livello di qualità.

Svolti presso uffici, banche, scuole, musei, aeroporti, stazioni, centri commerciali, supermercati oltre che in grandi industrie manifatturiere ed agroalimentari.

---

### Igiene e sanificazione sanità



Pulizia e sanificazione in aree di intervento particolarmente sensibili quali ospedali, aziende sanitarie, cliniche, centri di ricerca e case di riposo. Costanti controlli contribuiscono a garantire la massima affidabilità nell'igienizzare e sanificare gli ambienti sanitari.

---

### Sicurezza e vigilanza



Vigilanza con presidio, antirapina, antitaccheggio, pronto intervento, televigilanza, vigilanza ispettiva, trasporto valori, contazione denaro, portierato fiduciario sono svolti sul territorio per enti pubblici, aziende ed esercizi commerciali, privati.

---

### Movimentazione merci e logistica



Traslochi civili ed industriali, servizio di deposito, monitoraggio arredi, progettazione del servizio e gestione dei magazzini, movimentazione di opere d'arte e biblioteche.

Un'ampia gamma di servizi svolti con professionalità e competenza su tutto il territorio nazionale.

---

### Raccolta e trasporto rifiuti speciali



Servizio di raccolta e trasporto di rifiuti speciali fino agli appositi centri di smaltimento, svolto per strutture sanitarie, industriali ed enti pubblici. Un'attenta gestione dell'intero ciclo di gestione dei rifiuti garantisce il pieno rispetto dei regolamenti per il rispetto dell'ambiente.

---

### Energy e facility management



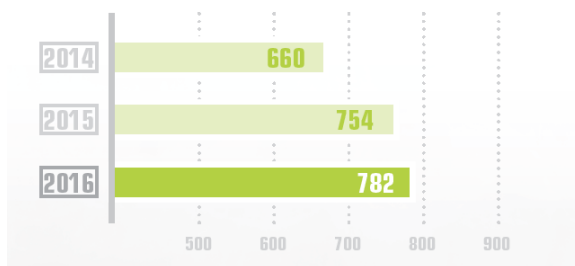
Progettazione e realizzazione di interventi di risparmio energetico e fornitura di servizi di global service, facility ed energy management per enti pubblici, strutture sanitarie ed industriali. Manutenzioni ordinarie e straordinarie, gestione impianti tecnologici e termici, progetti di efficientamento dell'illuminazione pubblica.

## I NUMERI DI COOPSERVICE

Il Gruppo Coopservice è specializzato nella fornitura di servizi ad aziende, enti pubblici e privati. Il punto di forza del Gruppo è rappresentato dalla capacità di in professionalità dei propri operatori con le più avanzate risorse tecniche e dalla valorizzazione della loro esperienza, consentendo di approntare soluzioni adeguate per ogni situazione.

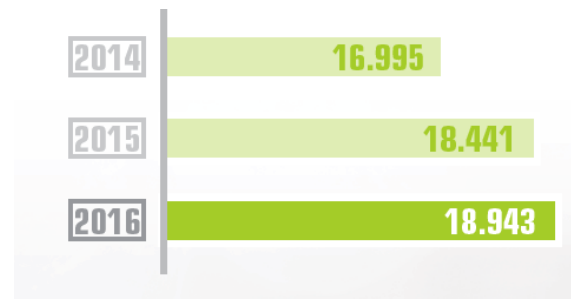
### ANDAMENTO DEI RICAVI GRUPPO

I ricavi del Gruppo nel 2016 ammontano a 782 milioni di euro, con un incremento pari al 3,8%.



### OCCUPATI GRUPPO

Il numero degli occupati è salito nel 2016 dell'2,7% attestandosi ad un totale di 18.943.



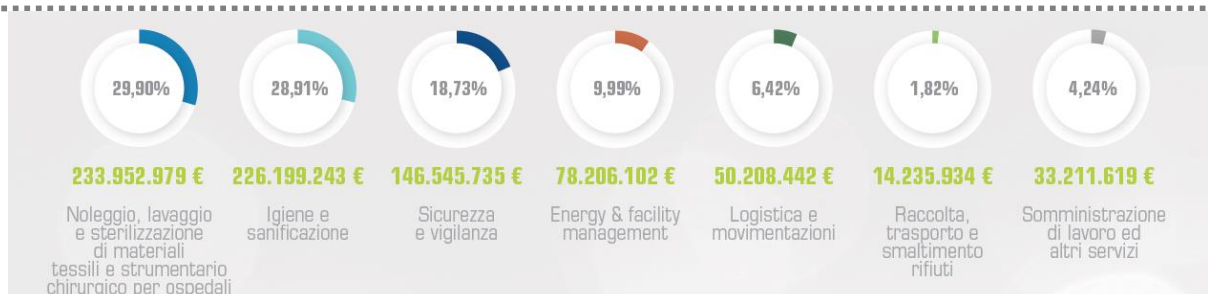
### RICAVI COOPSERVICE

Nel 2016 i ricavi dei servizi prestati da Coopservice sono passati da 439 a 459 milioni di euro (+4,44%).

### OCCUPATI COOPSERVICE

Il numero complessivo degli occupati Coopservice alla fine del 2016 è di 13.718.

### RICAVI PER TIPOLOGIA DI SERVIZI

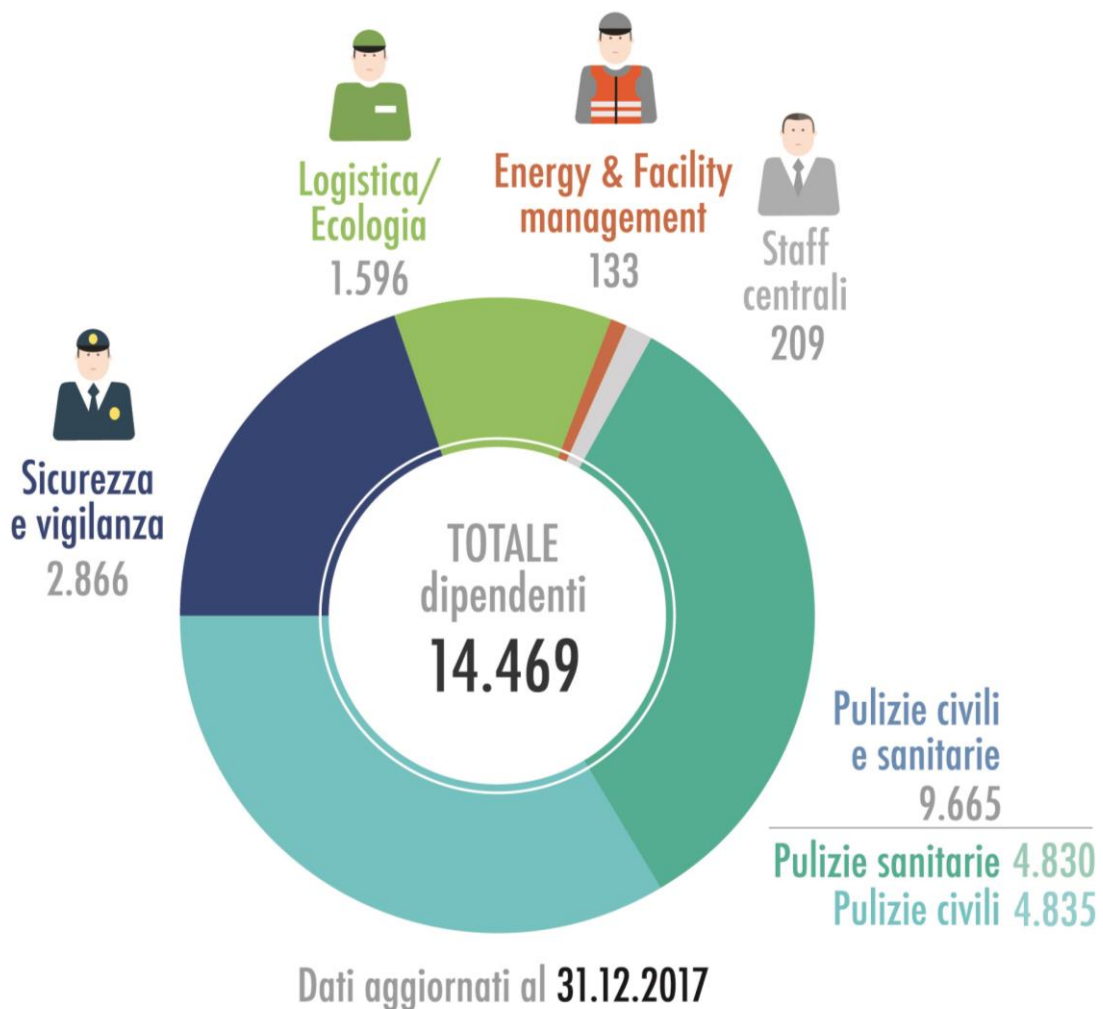


## L'ORGANICO AZIENDALE

L'efficienza e l'affidabilità di Coopservice sono il risultato di una precisa scelta aziendale, basata sulla professionalità del proprio personale. Un'accorta **politica di sviluppo delle risorse umane**, che si traduce nella capacità di ottimizzare tutte le fasi di organizzazione e di erogazione dei servizi prestati.

Il punto di forza dell'Azienda è rappresentato dalla capacità di integrare la professionalità dei propri operatori con le più **avanzate risorse tecniche** disponibili e dalla **valorizzazione** della loro versatilità, consentendo di approntare soluzioni adeguate per ogni situazione.

Il numero dei dipendenti di Coopservice nel 2017 è il seguente:





## SEDI E FILIALI SUL TERRITORIO

La Sede legale e amministrativa di Coopservice è situata in Via Rochdale, 5 a Reggio Emilia (Loc. Pratofontana). Per le sue diverse articolazioni produttive agisce sull'intero territorio nazionale coordinando la seguente rete di filiali, uffici/sedi decentrate, centrali operative, magazzini/depositi:



### CONTATTI

Via Rochdale 5, Reggio Emilia  
 0522/94011  
 0522/940128  
 [info@coopservice.it](mailto:info@coopservice.it)  
 [www.coopservice.it](http://www.coopservice.it)

## LINEA SICUREZZA E VIGILANZA

**Coopservice** è la risposta privata al bisogno di sicurezza.

La cartina sotto riporta, in **blu**, le province nelle quali Coopservice è autorizzata ad erogare direttamente servizi di vigilanza ex art. 134 T.U.L.P.S. con l'indicazione delle Centrali Operative e delle sedi dislocate sul territorio nazionale.

Nelle restanti province Coopservice opera con una fitta rete di istituti di vigilanza convenzionati ex art. 115 T.U.L.P.S. tramite l'organizzazione **Coopservice Network**.





# COOPSERVICE NETWORK

## I VANTAGGI DELLA SOLUZIONE "COOPSERVICE NETWORK"

Gestione globale e facilitata di tutti i problemi di sicurezza, grazie ad un unico interlocutore contrattuale



- Consulenza ed organizzazione di corsi di formazione in materia di sicurezza.
- Erogazione dei servizi di vigilanza.
- Erogazione dei servizi di sicurezza dedicati al settore bancario.
- Fornitura – anche in locazione o comodato – e manutenzione di impianti di sicurezza: impianti di allarme intrusione, rilevazione fumi, antincendio, rilevazione allarmi tecnologici, videosorveglianza, GPS-localizzazione satellitare, ecc.

Garanzia di aggiornamento continuo e soluzioni innovative



Consulenza per la progettazione e/o aggiornamento del sistema di difesa aziendale mediante analisi dei rischi sui tre aspetti principali della sicurezza: difese fisiche (recinzioni, blindature, mezzi forti, ecc.), difese elettroniche (sistemi di allarme e TV.CC.), procedure e servizi di sicurezza (norme comportamentali del personale e servizi di vigilanza).

Ottimizzazione e qualità dei servizi di sicurezza



- Completa assistenza gestionale per il governo dei processi relativi alla corretta esecuzione dei servizi di vigilanza svolti da istituti selezionati in base a criteri di qualità quali: utilizzo di tecnologie innovative, formazione del personale, efficienza dell'organizzazione, rapidità degli interventi.
- Gestione informatizzata dell'intero processo di erogazione dei servizi, con tracciabilità dei servizi, statistiche quantitative e qualitative.
- Gestione informatizzata degli eventi di centrale operativa e del servizio di pronto intervento, con trasmissione automatica della richiesta di intervento all'istituto di vigilanza locale con conseguente riduzione dei tempi di arrivo della pattuglia, tracciabilità ed immediata disponibilità dell'esito dell'intervento.
- Gestione logistica informatizzata dei caveaux: l'adozione di un software dedicato alla gestione logistica dei caveaux, strettamente correlata alle attività di trasporto valori e contazione denaro, si traduce direttamente in incremento di qualità del servizio al cliente. I principali vantaggi derivanti dall'introduzione del sistema sono:
  - Tracciabilità in tempo reale delle attività di gestione e movimentazione dei valori e conseguente miglioramento degli standard di sicurezza;
  - Razionalizzazione dei processi di lavoro all'interno dei caveaux, con drastica riduzione delle probabilità di errore nelle attività di gestione dei valori;
  - Integrazione con i sistemi informatici di trasporto e contazione valori, che consente al cliente di ricevere tutte le informazioni relative al servizio, le statistiche e i dati puntuali.

Semplificazione amministrativa



Gestione operativa ed amministrativa dei contratti di vigilanza: Coopservice Network effettua un controllo giornaliero dei servizi erogati dagli istituti corrispondenti, verifica la regolarità delle fatture ricevute e provvede ad inviare al cliente un'unica fattura riepilogativa.

Costi omogenei




Importante vantaggio determinato dal potere contrattuale di un'unica agenzia d'affari specializzata in problematiche di sicurezza in grado di controllare costantemente, in nome e per conto del cliente, le condizioni economico-commerciali del mercato della vigilanza.

## UOMINI E TECNOLOGIE PER UNA SICUREZZA SU MISURA

Coopservice, prima in Italia, ottiene la certificazione UNI 11068:2005 per Centrali di Telesorveglianza (ora UNI CEI EN 50518:2014). Ad oggi le Centrali Operative certificate sono due: Pomezia (Roma) e Genova. Il sistema delle centrali operative di Coopservice è ramificato sul territorio e collegato in rete per gestire emergenze di vario genere e proteggere dai rischi. Le centrali effettuano controlli 24 ore su 24 a beni immobili (valori custoditi in edifici o aree adiacenti), beni mobili (autoveicoli, valori e merci trasportate) e garantiscono la sicurezza del personale in servizio. La rete delle centrali operative Coopservice è composta dalle centrali satellitare presenti sul territorio, che ricevono segnalazioni per l'area di loro competenza, e da una centrale principale, la Centrale Tecnologica di Reggio Emilia, che supervisiona continuamente la funzionalità del sistema.



 Veicoli blindati per il trasporto valori e mezzi (autoveicoli e barche) per il pronto intervento su allarme, pattugliamento e antirapina dinamica: sono queste le tipologie di mezzi di cui dispone Coopservice per svolgere, ogni giorno al meglio, il proprio lavoro. Ciascun mezzo, controllato periodicamente, è dotato di sistemi di protezione fisici ed elettronici che garantiscono la sicurezza degli operatori e ne rendono efficace l'intervento.

### LE CENTRALI OPERATIVE

#### I SISTEMI DI TELECOLLEGAMENTO



Diversi sistemi gestionali di ricezione allarmi – molti di videosorveglianza – assicurano i collegamenti alle centrali operative. I segnali di allarme arrivano alle centrali mediante tutte le linee di comunicazione disponibili oggi sul mercato: telefoniche, reti fisse e reti mobili, ponti radio. Coopservice ha realizzato, in tutt'Italia, ponti radio personalizzati e criptati, per gestire gli allarmi e permettere le comunicazioni in fonia fra centrali operative e servizio di pronto intervento.

### GLI AUTOMEZZI

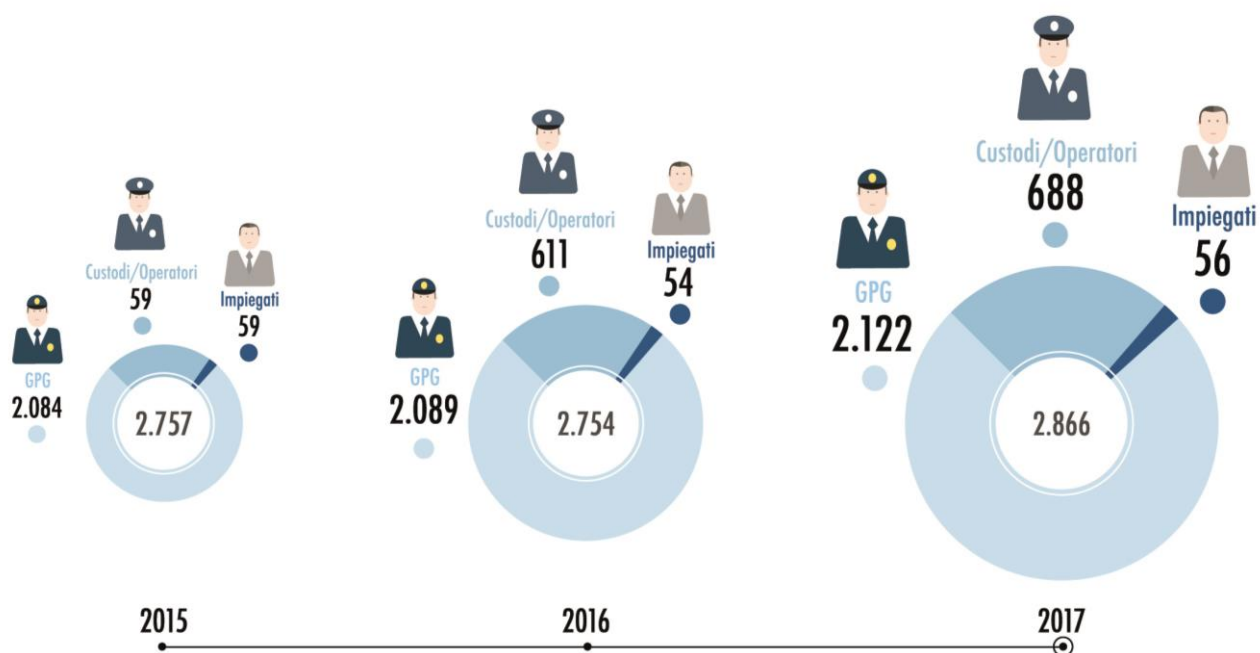
#### IL SISTEMA DI GESTIONE DELLE PROCEDURE OPERATIVE



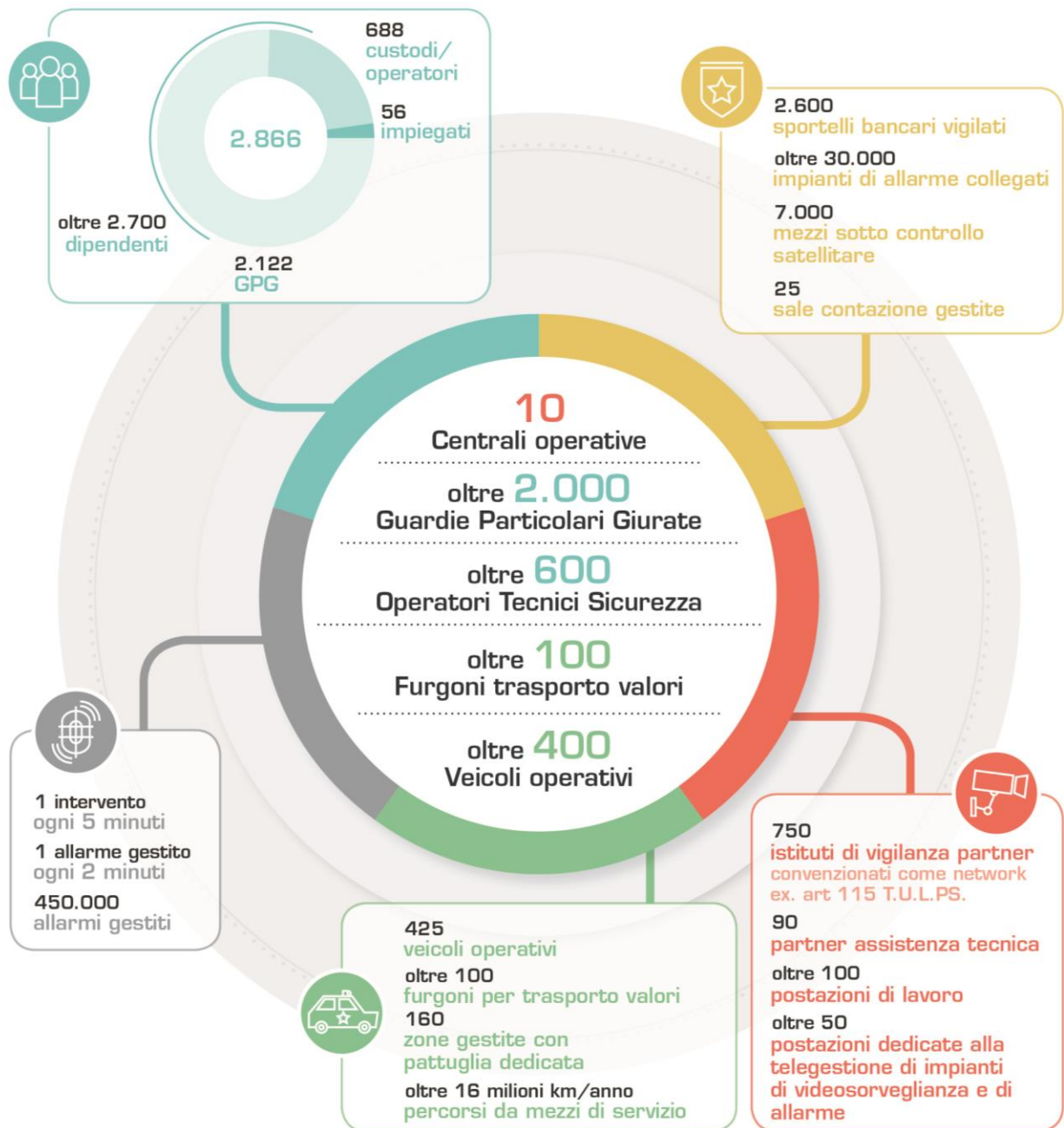
Presente in rete su tutte le centrali operative Coopservice, consente, in caso di allarme, di visualizzare immediatamente le procedure operative specifiche dell'utente allarmato, in modo da gestire con la massima tempestività ed efficienza tutte le operazioni di verifica e controllo. Le tabelle degli eventi possono essere inviate automaticamente via posta elettronica ai Clienti che ne fanno richiesta, consentono l'elaborazione di statistiche quantitative e qualitative e sono un efficace strumento di controllo sulle tipologie ed esiti degli allarmi. Il sistema inoltre, è dotato di un back up off line, che permette alle centrali operative di gestire le stesse informazioni presenti sul server principale anche in caso di eventuali interruzioni della rete.

## PERSONALE COOPSERVICE LINEA SICUREZZA

Il grafico sotto illustra i valori relativi al personale in forza a Coopservice nel triennio 2015-2017 e i dati aggiornati al 31/12/2017.



## ATTIVITA' LINEA SICUREZZA E VIGILANZA





## I SERVIZI DI SICUREZZA COOPSERVICE

Coopservice è dotata di un Sistema di Gestione per la Qualità conforme alla norma **UNI EN ISO 9001:2008**. I servizi erogati dalla Linea Sicurezza e Vigilanza sono progettati su misura delle esigenze del cliente e conformi alla norma **UNI 10891 "Requisiti minimi dei servizi erogati dagli Istituti di vigilanza privata"**.



**ANALISI  
RISCHI**



**VIGILANZA CON  
PRESIDIO**



**VIGILANZA  
ANTIRAPINA**



**VIGILANZA ANTITACCHEGGIO**



**VIGILANZA ISPETTIVA  
DIURNA E NOTTURNA**



**PRONTO  
INTERVENTO**



**TELEVIGILANZA**



**VIDEOSORVEGLIANZA**



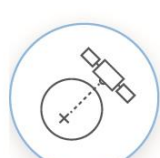
**TELECONTROLLO  
DEGLI IMPIANTI  
TECNOLOGICI**



**SICUREZZA  
COMPLEMENTARE IN  
AMBITO PORTUALE**



**SICUREZZA COMPLEMENTARE  
IN AMBITO AEROPORTUALE**



**LOCALIZZAZIONE  
SATELLITARE DI VEICOLI E  
PERSONE**



**TRASPORTO  
E SCORTA VALORI**



**CUSTODIA  
VALORI**



**CONTEGGIO E TRATTAMENTO  
DENARO, LAVORAZIONE ASSEGNI**



**GESTIONE  
BANCOMAT**



**PORTIERATO  
FIDUCIARIO**

---

## ANALISI DEI RISCHI

---



L'analisi dei rischi è un servizio di **consulenza sulla security** rivolto in particolare alle grandi aziende. Muovendo dall'inquadramento generale dei problemi inerenti alla sicurezza anticrimine dell'insediamento da proteggere, vengono accuratamente analizzati gli aspetti cardine di un sistema di sicurezza aziendale, quali:

- **Le difese fisiche:** recinzioni, porte, serrature, chiavi, casseforti, ecc.
- **Le difese elettroniche:** impianti antintrusione e TV.CC.
- **Le difese procedurali:** procedure, istruzioni operative e norme comportamentali di sicurezza.

Tutti i fattori che interagiscono con la security sono quindi sintetizzati in un unico documento, nel quale si evidenziano i punti critici del sistema di sicurezza in essere, stabilendo le priorità di intervento, con l'ausilio di un software dedicato ed una serie di indicazioni degli esperti di Coopservice. Altri importanti output dell'analisi dei rischi riguardano la pianificazione dell'investimento economico relativo al sistema di sicurezza, nonché la possibilità di progettare ed implementare soluzioni tecniche e procedurali specifiche.

---

## VIGILANZA CON PRESIDIO

---



Le guardie giurate, in collegamento radio con la centrale operativa controllano gli accessi da una postazione fissa e ispezionano il perimetro o l'interno della struttura per verificarne l'integrità.

---

## VIGILANZA ANTIRAPINA

---



Le guardie giurate, in collegamento radio con la centrale operativa, stazionano all'interno di una guardiola blindata o all'esterno della struttura da proteggere, per prevenire le situazioni di rischio o sventare eventuali attacchi da parte di malviventi.

---

## VIGILANZA ANTITACCHEGGIO

---



Le guardie giurate, anche con l'ausilio di sofisticati sistemi di videosorveglianza locale, controllano l'area di vendita per impedire i furti di merci durante l'apertura al pubblico.

---

## VIGILANZA ISPETTIVA DIURNA E NOTTURNA

---



Le guardie giurate a bordo di pattuglia ispezionano le strutture vigilate per verificarne l'integrità e sventare eventuali azioni criminose.

---

## PRONTO INTERVENTO

---



Intervento di guardia giurata a bordo di pattuglia radiocollegata alla centrale operativa su segnalazione di allarme antintrusione per sventare l'azione criminosa o limitare al minimo i danni.

---

## TELEVIGILANZA MEDIANTE ASCOLTO E GESTIONE ALLARMI

---





Il servizio assicura il controllo a distanza, in tempo reale, di qualsiasi sistema d'allarme installato, 24 ore su 24 e in dialogo continuo con le postazioni fisse e le pattuglie sul territorio.

---

## VIDEOSORVEGLIANZA

---



Controllo delle immagini provenienti dalle telecamere dei sistemi di videosorveglianza installati, attivando nei casi di emergenza mirate e tempestive procedure d'intervento.

---

## TELECONTROLLO DEGLI IMPIANTI TECNOLOGICI

---



Monitoraggio continuo dei parametri ottimali di funzionamento di qualsiasi impianto installato all'interno delle aziende clienti (dai frigoriferi agli impianti elettrici, dai climatizzatori ai sistemi antincendio).

---

## SERVIZI DI SICUREZZA COMPLEMENTARE IN AMBITO PORTUALE

---



In ottemperanza al DM 154/2009, i servizi di sicurezza complementare nell'ambito dei porti marittimi e fluviali vengono svolti con l'impiego di guardie particolari giurate specificamente addestrate e attrezzate.

---

## SERVIZI DI SICUREZZA COMPLEMENTARE IN AMBITO AEROPORTUALE

---

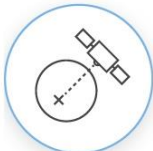


In ottemperanza al DM 85/1999, i servizi di sicurezza complementare in ambito aeroportuale vengono svolti con l'impiego di guardie particolari giurate specificamente addestrate e attrezzate.

---

## LOCALIZZAZIONE SATELLITARE DI VEICOLI E PERSONE

---



Utilizzando il sistema di satelliti geostazionari GPS, le centrali operative sono in grado di visualizzare in ogni momento la posizione geografica di veicoli e persone ed intervenire in caso di emergenza.

---

## TRASPORTO E SCORTA VALORI

---



Servizio effettuato con guardie giurate appositamente addestrate e automezzi blindati, protetti dai più moderni sistemi di difesa passiva, radiolocalizzati e costantemente collegati alle centrali operative Coopservice.

---

## CUSTODIA VALORI

---



Il ricevimento, la conservazione e la riconsegna dei valori affidati alla custodia di Coopservice avviene all'interno di strutture protette da sistemi di sicurezza attivi e passivi.

---

## CONTEGGIO E TRATTAMENTO DENARO, LAVORAZIONE ASSEGNI

---



Il servizio si svolge all'interno di appositi caveaux, dotati di elevate protezioni fisiche ed elettroniche ed è effettuato da personale Coopservice che si avvale dei più moderni sistemi hardware e software dedicati, rispettando procedure di massima sicurezza.

---

## GESTIONE BANCOMAT

---



Il servizio mantiene efficiente il funzionamento delle apparecchiature Bancomat degli Istituti di Credito e ne ripristina periodicamente il contenuto in denaro.

---

## PORTIERATO FIDUCIARIO

---



Svolto da personale non armato, consiste nella ricezione e smistamento della posta, nella chiusura e apertura degli ingressi agli uffici, nella presa in consegna di documenti e chiavi, nel controllo del buon funzionamento degli impianti tecnologici, nell'accoglienza di clienti e visitatori e rilascio di informazioni di cortesia.

# CERTIFICAZIONI COOPSERVICE

Coopservice da sempre investe risorse per migliorare la qualità dei propri servizi e per soddisfare le aspettative dei propri Clienti; si è dotata di un **Sistema di Gestione Integrato** per la **Qualità, l'Ambiente, la Salute, la Sicurezza e la Responsabilità Sociale** che garantisce il monitoraggio di specifici indicatori prestazionali e il raggiungimento di obiettivi prefissati, in un'ottica di miglioramento continuo del livello dei servizi offerti.



Coopservice assicura già in fase di progettazione del servizio l'osservanza dei requisiti specificati dal cliente così come delle normative applicabili ai servizi erogati ed alla normativa vigente in materia di sicurezza ed ambiente.

Coopservice ha ottenuto dal 2006 la certificazione dei propri servizi di vigilanza secondo la norma **"UNI 10891:2000: Istituti di vigilanza Privata-Requisiti"**.

Tale norma definisce i requisiti minimi dei servizi erogati dagli Istituti di vigilanza privata di qualsiasi natura giuridica e che operino ai sensi della legislazione vigente in particolare contiene indicazioni per gli istituti inerenti l'erogazione di ogni singolo servizio: dalla vigilanza (ispettiva, fissa, antirapina, antitaccheggio) alla telesorveglianza, televigilanza, al telesoccorso, al telecontrollo; dai servizi di intervento ai servizi di custodia, scorta, trasporto valori e trattamento di denaro e beni assimilati.



Nel 2009, sempre per i servizi di Vigilanza, Coopservice, **prima in Italia** ha ottenuto anche la certificazione della centrale operativa di Pomezia secondo la norma **"UNI 11068:2005: Centrali di Telesorveglianza-Caratteristiche procedurali, strutturali e di controllo"** che dal

29 dicembre 2016 è diventata **UNI CEI EN 50518:2014**.

La norma definisce i criteri progettuali, costruttivi ed organizzativi indispensabili per realizzare una centrale di telesorveglianza che sia in grado di garantire in maniera efficiente, e nel rispetto di specifici indici di qualità, una o più delle seguenti tipologie di servizi: antincendio, anticrimine e telesoccorso sanitario. Attualmente le Centrali Operative certificate sono due: Pomezia (RM) e Genova.

Coopservice ha nel proprio organico **13 Security Manager** di cui 10 sono certificati ai sensi della norma UNI 10459:2015.



Il Sistema Informativo Pant@, è una soluzione completa che include sia funzionalità avanzate che specifiche per la gestione dei servizi, semplici strumenti di comunicazione, analisi, monitoraggio costante dei servizi e della reportistica. Nello studio di tale soluzione è stata data primaria importanza alle modalità di consultazione ed interfacciamento dell'utenza con il servizio, cercando di fornire uno strumento univoco, semplice ed efficace per supportare i Referenti del Committente per quanto riguarda: richieste di intervento e comunicazioni, informazioni sulle attività operative svolte nell'ambito dei servizi, stampa reportistica.



Pant@ rappresenta uno strumento per garantire trasparenza, produttività ed efficacia gestionale nello svolgimento dei processi inerenti all'erogazione dei servizi. I moduli proposti sono una risposta progettuale, non costituiscono una struttura rigida e statica. Il portale è implementabile con moduli aggiuntivi e gli stessi moduli sono personalizzabili secondo le esigenze del Committente. Il sistema è stato progettato utilizzando prodotti Open Source quali:



Per la gestione del portale



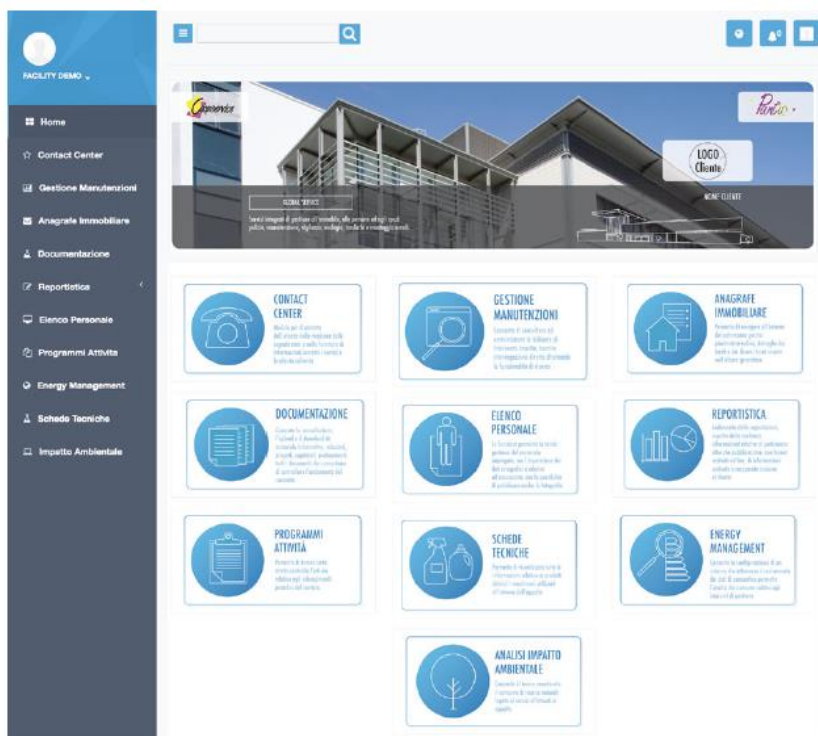
Per la gestione documentale



Per la parte di aggregazione dei dati, reportistica e creazione dei grafici di andamento



Per lo sviluppo di applicazioni custom per il cliente



Grazie a Pant@ sarà possibile accedere ad informazioni di riepilogo e di dettaglio sulla qualità del servizio, generate automaticamente sulla base di opportuni processi di importazione dati dai database degli applicativi gestionali utilizzati, nonché consultare ed aggiornare mediante protocolli web le richieste di intervento ed i dati relativi alla fatturazione. Questa soluzione consentirà inoltre di sfruttare apposite funzionalità di query e reporting, per la reazione, la stampa e l'esportazione delle informazioni consultate.

## PRINCIPALI CLIENTI

Alcuni dei numerosi clienti che si avvalgono dei servizi di sicurezza di Coopservice.

### GRANDE DISTRIBUZIONE

- Conad Adriatico
- Conad Centro Nord
- Nordiconad
- Coop Alleanza 3.0.
- Coop Italia
- Coop Sicilia
- G.D. S.r.l.
- Esselunga
- IKEA Italia Retail
- Stroili Oro Spa
- Coop Reno
- Coop Vicinato Lombardia
- Dico – Discount Italiano
- In's Mercato
- Lidl Italia
- Metro Italia Cash and Carry
- Pam Panorama
- Supermercati Pam
- Supermercati A&O e Famila

### CENTRI COMMERCIALI

- Borgogioioso – Carpi (MO)
- Centro della Mirandola – Mirandola (MO)
- Centro Torri – Parma
- Euro Torri – Parma
- Eurosia – Parma
- Gallura – Olbia
- Grandemilia – Modena
- I Portali – Modena
- Il Castello – Ferrara
- L'Ariosto – Reggio Emilia
- La Favorita – Mantova
- La Rotonda – Modena
- Le Befane – Rimini
- Le Mura – Ferrara
- Lungo Savio – Cesena
- Megalò – Chieti
- Porta di Roma – Roma
- Punta di Ferro – Forlì
- Shopville Gran Reno – Casalecchio di Reno (BO)
- Vialarga – Bologna
- Virgilio – Mantova

### OUTLET

- Castel Guelfo – Bologna
- Fidenza Village – Parma
- Outlet Soratte – Roma

### BANCHE

- Banca Carige
- Banca del Fucino
- Banca di Bologna
- Banca di Forlì
- Banca di Imola
- Banca Generali
- Banca Nazionale del Lavoro
- Banca Popolare dell'Emilia Romagna
- Banca Popolare di Milano
- Banca Popolare di Roma
- Banca Popolare di Verona
- Banca Popolare di Vicenza
- Banca Popolare Emilia Romagna
- Banca Reggiana Credito Cooperativo
- Banca Sella
- Banco di Sardegna
- Banco Emiliano Credito Cooperativo
- Barclays
- Cassa di Risparmio di Cento
- Cassa di Risparmio di Parma e Piacenza
- Cassa di Risparmio in Bologna
- Credito Cooperativo Ravennate e Imolese
- Credito Emiliano
- Deutsche Bank
- Emil Banca Credito Cooperativo
- Intesa San Paolo
- Monte dei Paschi di Siena
- UBI Banca
- Unicredit
- Unipol Banca
- Fondazione Banco di Sardegna

### ALCUNE PRINCIPALI AZIENDE PUBBLICHE E PRIVATE

- A.T.M. Az. Trasporti e Mobilità di Ravenna;
- A.T.P. Servizi s.r.l.;
- IREN Servizi e Innovazione Spa;
- Istituto Zooprofilattico Sperimentale delle

- AIMAG s.p.a.;
- Alma Mater Studiorum Università di Bologna;
- Gruppo Angelini;
- Trasporti Pubblici di Bologna;
- Autolinee dell'Emilia s.p.a.;
- Autorità Portuale di Olbia e Golfo Aranci;
- Autorità Portuale di Genova;
- Autorità portuale di Savona;
- CIR Food Cooperativa Italiana di Ristorazione;
- Comune di Bologna;
- Comune di Forlì;
- Comune di Modena;
- Comune di Olbia;
- Comune di Oristano;
- Comune di Pomezia (RM);
- Comune di Reggio Emilia;
- Comune di Sassari;
- Comune di Tempio Pausania (OT);
- Croce Rossa Italiana;
- Generali Real Estate Spa;
- Gruppo Max Mara;
- Gruppo Fondiaria Sai Servizi Scrl;
- Ducati Energia s.p.a.;
- ENEA;
- Enel Servizi s.r.l.;
- Equitalia Centro Spa;
- Regioni Lazio e Toscana;
- Leroy Merlin Italia s.r.l.;
- Museo della Città di Bologna Srl;
- Piaggio & C. Spa;
- Poste Italiane Spa;
- Poste Tutela spa;
- Provincia di Genova;
- Provincia di Reggio Emilia;
- RAI Radiotelevisione Italiana Spa;
- Regione Emilia Romagna;
- Regione Lazio;
- Regione Toscana;
- S.G.M. S.c.p.a. (Mercato ortofrutticolo di Genova);
- Salvatore Ferragamo Spa;
- TERNA Rete Italia Spa;
- Università degli Studi di Ferrara;
- Università degli Studi Roma Tre;
- Università di Bologna;
- Fondazione Musica per Roma;
- Geasar s.p.a. – Aeroporto di Olbia e Costa Smeralda;
- Generali Immobiliare Italia sgr spa;
- INPS;
- Ferrovie Emilia-Romagna s.r.l.;

## SANITÀ

- Azienda Ospedaliera di Bologna
- Azienda Ospedaliera di Ferrara
- Azienda Ospedaliera di Modena
- Azienda Ospedaliera di Reggio Emilia
- Azienda Ospedaliera Univers. di Firenze
- Azienda USL Bologna
- Azienda USL Ferrara
- Azienda USL Forlì
- Azienda USL Imola (BO)
- Azienda USL La Spezia
- Azienda USL Lanciano – Vasto (CH)
- Azienda USL Modena
- Azienda USL Ravenna
- Azienda USL Reggio Emilia
- Azienda USL Sassari
- Azienda USL 5 Oristano
- Azienda USL Cagliari
- Hesperia Hospital Modena
- Istituto Ortopedico Rizzoli di Bologna
- Montecatone Rehabilitation Institut – Imola (BO)
- Ospedale di Baggiovara (MO)
- Ospedale di Fidenza (PR)
- Ospedale di Sassuolo (MO)
- Ospedale Pediatrico Bambino Gesù – Roma
- Policlinico Sassarese
- Polo Ospedaliero di Cona (FE)
- Casa di Cura Villa Domelia - Roma

## TRASPORTI E LOGISTICA

- Autotrasporti Rutilli Adolfo
- BRT
- CTL Cooperativa Trasporto Latte
- CTA Cooperativa Trasporti Alimentari
- Fagioli
- Number 1 Logistics Group
- Saima Avandero
- Snatt Logistica
- Transcoop
- Unilog Group