



Rilevatori di movimento Blue Line
L'intelligenza nella rivelazione



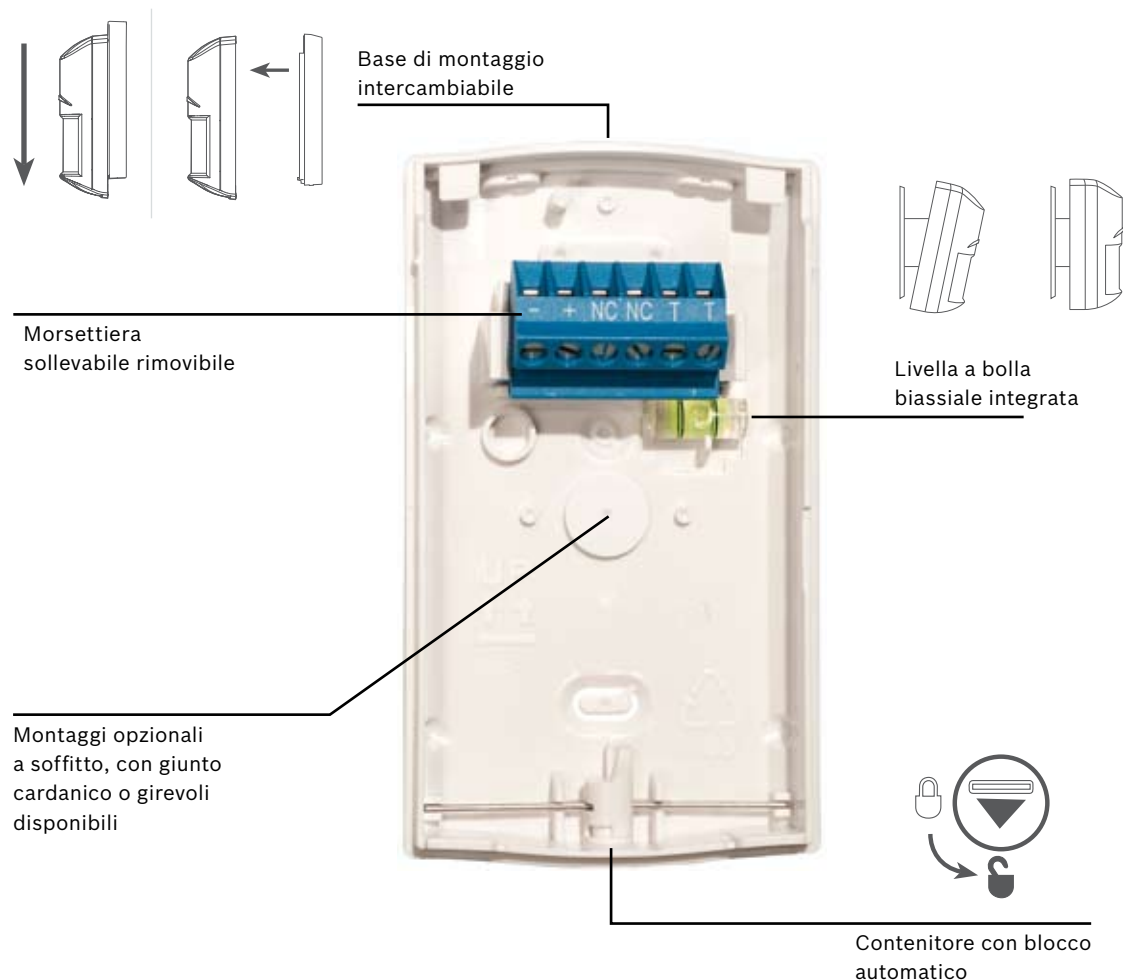
BOSCH
Tecnologia per la vita



La sicurezza su cui fare affidamento Rilevatori di movimento Blue Line Gen 2

Sia che si desideri proteggere la propria abitazione o i propri esercizi commerciali, è necessaria una certa affidabilità dei sistemi utilizzati. Con decenni di esperienza e una profonda dedizione per i prodotti di alta qualità e ad alte prestazioni, Bosch offre i rilevatori migliori nel settore. Milioni di utenti fanno affidamento a Bosch e ai suoi sistemi di rilevazione antintrusione per proteggere le loro abitazioni e i loro esercizi commerciali.

I rilevatori di movimento Blue Line Gen 2 sono considerati i migliori dispositivi grazie ad una serie che offre facilità di installazione, prestazioni di rilevazione eccellenti e niente più falsi allarmi.



Semplice installazione

Riduzione dei tempi

Terminate rapidamente l'installazione grazie ad un contenitore in due scomparti a blocco automatico, la livella a bolla biassiale integrata e la morsettiera rimovibile che consentono di ridurre il tempo di montaggio a pochi secondi. La morsettiera di classe commerciale è progettata per prevenire cablaggi incorretti ed eliminare potenziali chiamate di servizio. Le ottiche e le parti elettroniche sono assemblate nella

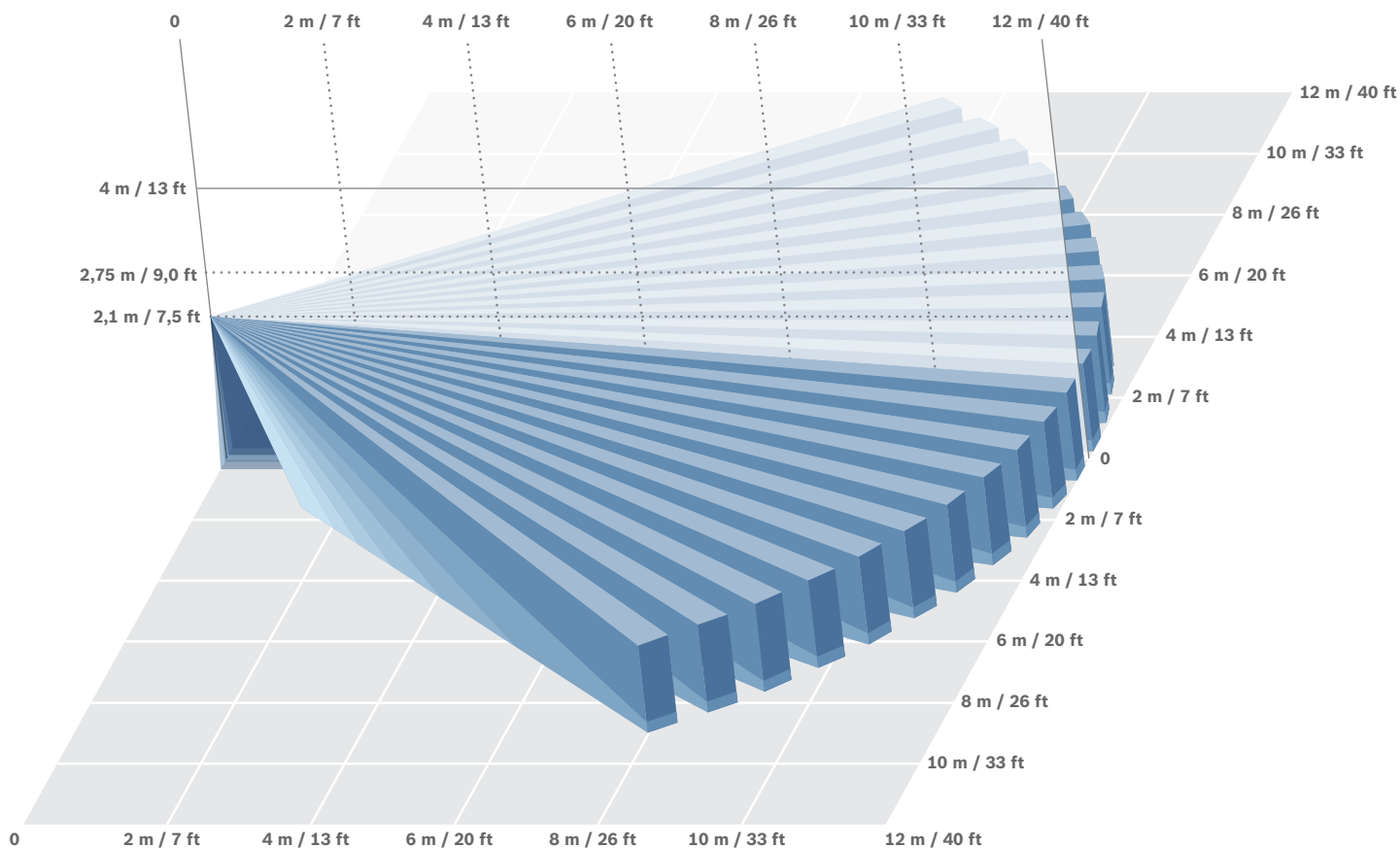
parte anteriore del contenitore e sigillate con una copertura protettiva per prevenire possibili danni durante l'installazione. L'altezza di montaggio flessibile consente di posizionare i rilevatori da 2,3 a 2,7 metri (da sette a nove piedi) senza regolazione e con una copertura senza interruzioni fino a 12 metri (40 piedi) di distanza.

Prestazioni di rilevazione eccellenti

Copertura a 180 gradi

I rilevatori di movimento Blue Line Gen 2 offrono un'ampia copertura a 180 gradi di 12x12 metri (40x40 piedi) mentre First Step Processing analizza in modo intelligente il movimento consentendo una risposta quasi istantanea ai soggetti umani senza generare falsi allarmi.

I rilevatori si regolano automaticamente in base all'ambiente in cui si trovano compensando gli sbalzi termici. In questo modo vengono garantite prestazioni ottimali indifferentemente dall'ambiente circostante.



Il potere dei numeri

Rilevatore di movimento Blue Line Gen 2

La funzione di rilevazione antintrusione avanzata risponde ai tentativi di violazione reale ed ignora l'attivazione dei costosi falsi allarmi. Bosch offre diversi modelli di rilevazione che rappresentano lo standard quanto ad affidabilità e rilevazione rapida. I nostri dispositivi di rilevazione soddisfano i requisiti per qualsiasi tipo di applicazione – dagli ambienti più facili a quelli più difficili – e resistono alle prove più dure, come forti correnti d'aria, oggetti in movimento e la presenza di animali domestici.



Rilevatore PIR Standard ISC-BPR2

Questo rilevatore passivo a infrarossi (PIR) combina perfettamente convenienza e prestazioni. Utilizza lenti ad alta intensità Fresnel per immagini con messa a fuoco nitida che assicurano un'ottima risposta ad eventuali intrusioni.

Rilevatori PIR Quad ISC-BPQ2-W12

Due rilevatori PIR in un'unica unità. Entrambi i PIR devono rilevare un intruso per segnalare un allarme. Se si dispone di un'applicazione specifica e si desidera eliminare i falsi allarmi, mediante un rilevatore Quad è possibile ottenere l'affidabilità desiderata.

Rilevatore a microonde/PIR TriTech ISC-BDL2

Questo modello combina la tecnologia PIR standard con la tecnologia di rilevazione a microonde e l'elaborazione del segnale adattivo. Offre la migliore analisi dei disturbi e regola lo sfondo per l'immunità ai falsi allarmi.

Confronto dei prodotti Blue Line

	Rilevatore PIR standard	Rilevatore PIR Quad	Rilevatore a microonde/PIR TriTech
First Step Processing	✓	✓	✓
Immunità agli animali domestici selezionabile	Disponibile su modelli -WP	-	Disponibile su modelli -WP
Elaborazione adattiva delle microonde al rumore	-	-	✓



Sicurezza discreta Prestazioni affidabili

I rilevatori Blue Line Gen 2 sono compatti, dai colori neutri e facili da combinare con l'ambiente.

Ogni rilevatore Blue Line nasce da un'esperienza di più di 40 anni nel settore antintrusione. Sfruttate sin da oggi la capacità e le prestazioni dei rilevatori di movimento Blue Line.

I rilevatori Bosch soddisfano i requisiti degli standard di tutto il mondo. Negli innovativi laboratori Bosch, ci si assicura che tutti i rilevatori superino i test degli standard più rigorosi. Bosch, inoltre, progetta i test propri, anche più impegnativi, per garantire che i rilevatori siano immuni ai disturbi ambientali. In questo modo, la protezione dai falsi allarmi e le prestazioni di rilevazione superano i requisiti richiesti da ogni singolo Paese, non lasciando agli intrusi alcuna possibilità di nascondersi.

Di conseguenza, Bosch viene riconosciuto da tutto il settore della sicurezza come leader globale nella rilevazione antintrusione. Bosch ha costruito la sua reputazione offrendo costantemente prodotti che soddisfano i bisogni del cliente, concentrandosi sulle prestazioni, sull'affidabilità, la durata e la facilità di installazione.

125  **Bosch**
Anni 1886-2011

Il gruppo Bosch nel 2011 festeggia un doppio anniversario: i 125 anni di fondazione dell'azienda e il 150° anno dalla nascita del Fondatore. Questa non è semplicemente un'occasione per ricordare il passato, bensì per guardare e avanzare verso il futuro.

La nostra storia è piena di alterne vicende e al tempo stesso di grandi eventi. Una storia che per noi rappresenta lo stimolo per raggiungere prestazioni nuove e soprattutto nuovi successi.

Bosch Security Systems

Per maggiori informazioni visitare il sito www.boschsecurity.it o inviate una e-mail all'indirizzo it.securitysystems@bosch.com

© Bosch Security Systems, 2011
Stampato in Germania
Con riserva di modifiche

